



简介:

APXS 系列可编程精密伺服驱动器是一款通用、高性能、交/直流供电、结构紧凑的全数字伺服驱动器，最大功率可达 1KW。集可编程运动控制、PLC、伺服驱动功能于一体。主要应用于直线（DDL）、力矩(DDR)、音圈、有刷、无刷伺服电机的位置、速度、转矩控制。它能以独立可编程控制（Stand-alone）、外部控制、或分布式网络控制三种模式运行，可支持增量编码器、模拟量正弦弦(Sin/Cos)编码器、旋转变压器(Resolver)反馈

主要应用:

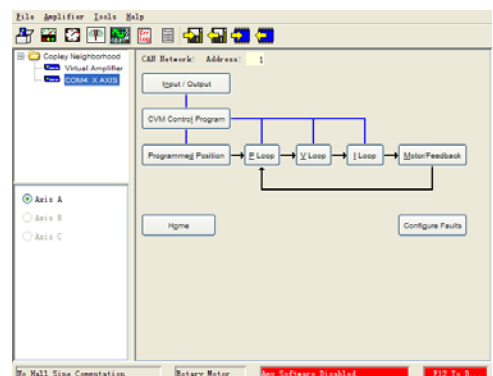
高速贴片机，精密点胶机，固晶机，激光切割机，机器人，数控机床，医疗设备，半导体及组装设备，印刷、包装、纺织、航空、航天等要求高速、高精度、高动态响应、低噪音、中大型自动化设备。

主要特性:

- ◆控制驱动直线（DDL）、力矩(DDR)、音圈、有刷、无刷伺服电机
- ◆控制模式：
 - 运动序列、点到点、PVT
 - 电子齿轮、凸轮
 - 位置、速度、转矩控制模式
- ◆运行模式：
 - 独立可编程控制（Stand-alone）
 - 外部控制
 - 或分布式网络控制
- ◆独立可编程控制：
 - 简单、直观的编程工具
 - 32 个可编程运动序列
 - 可编程优先级，可由数字输入或 32 个寄存器选择与执行运动序列
 - 通过 RS232/CAN 通信可访问 32 个寄存器
 - 可编程上电自动运行程序
 - 可编程运动错误响应类型

MCK 配置与调整软件:

- 基于 Windows 操作系统
- 电机与传感器参数配置
- 自动定相
- 自动或手动调整 PID 参数
- 试运行
- 示波器实时分析评估
- 错误报警记录
- 参数状态监控
- 运动序列编程
- 灵活快捷，简单易用



• 包含以下标准运动控制功能:

- 运动 (位置、速度、转矩、凸轮、回原点)
- 等待 (输入、延时、位置、运动完成、参数或事件)
- 条件跳转
- 设置增益、限制、跟踪窗口
- 设置输出、位置触发输出
- 使能或禁止驱动器
- 数学与逻辑运算
- 设置运行模式
- 设置、读取参数变量
- 速度单级滤波

◆ 外部控制命令:

- 步进脉冲 (Step/Dir,CW./CCW, 单端或差分输入, 最大速率为 2M)
- +-10V 模拟量位置、速度、转矩 (差分输入, 12 位分辨率)
- PWM 速度、转矩 (1-100KHz,最小脉宽 220ns)
- 编码器 A/B, 最大速率 2M line/s(4 倍频后 8M)

◆ 分布式网络控制:

- RS232/CAN 通信 ASCII
- CANopen DS402
- CAN2.0B, 1MBit/s
- 可达 127 个站点

◆ 输入输出:

- 1 个+-10V 模拟量输入
- 12 个数字量输入, 无光隔。1 个使能专用, 11 个可编程通用
- 4 个数字量可编程输出, 无光隔。

◆ 反馈:

- 正交增量编码器器, 最大速率 5M line/s(4 倍频后 20M)
- 数字霍尔 (U,V,W, 120° 电气相位差)
- 模拟量正余弦编码器 (Sin/Cos) 可选
- 旋转变压器(Resolver)可选
- 第 2 编码器输入或输出 (全闭环控制)

◆ 逻辑供电电压 18-30VDC, 电机供电电压 80-240VAC/100-340VDC

连续电流最大 5A, 峰值电流最大 10A

◆ 保护:过流、过压、欠压、短路、接地、过温、I2t、控制错误等

◆ 尺寸: 154 x 102 x 53mm

MLO 函数库为 VB/LabView (可选)

包含:


- CANopen 网络多轴同步
- PVT 运动轨迹生成器
- 二维运动轨迹规划
- 信息自动传送
- 错误处理
- 传送文件

MLC 函数库为 C/C++/VC (可选)

包含:

- 可运行在任何实时操作系统下的 C++源代码
- CANopen/EtherCAT 网络多轴同步
- PVT 运动轨迹生成器
- 二维运动轨迹规划
- 信息自动传送
- 错误处理
- 传送文件

APXS 系列驱动器连接器分布与管脚:

J1-电机电源	
管脚	管脚名称
1	L
2	
3	N

J2-电机输出	
管脚	管脚名称
1	U
2	V
3	W
4	Frame GND

J4-逻辑电源与刹车控制	
管脚	管脚名称
1	+24VDC
2	Brake
3	GND

CAN	
管脚	管脚名称
1	CAN_H
2	CAN_L
3	CAN_GND
4	NC
5	NC
6	CAN_SHL D
7	CAN_GND
8	NC

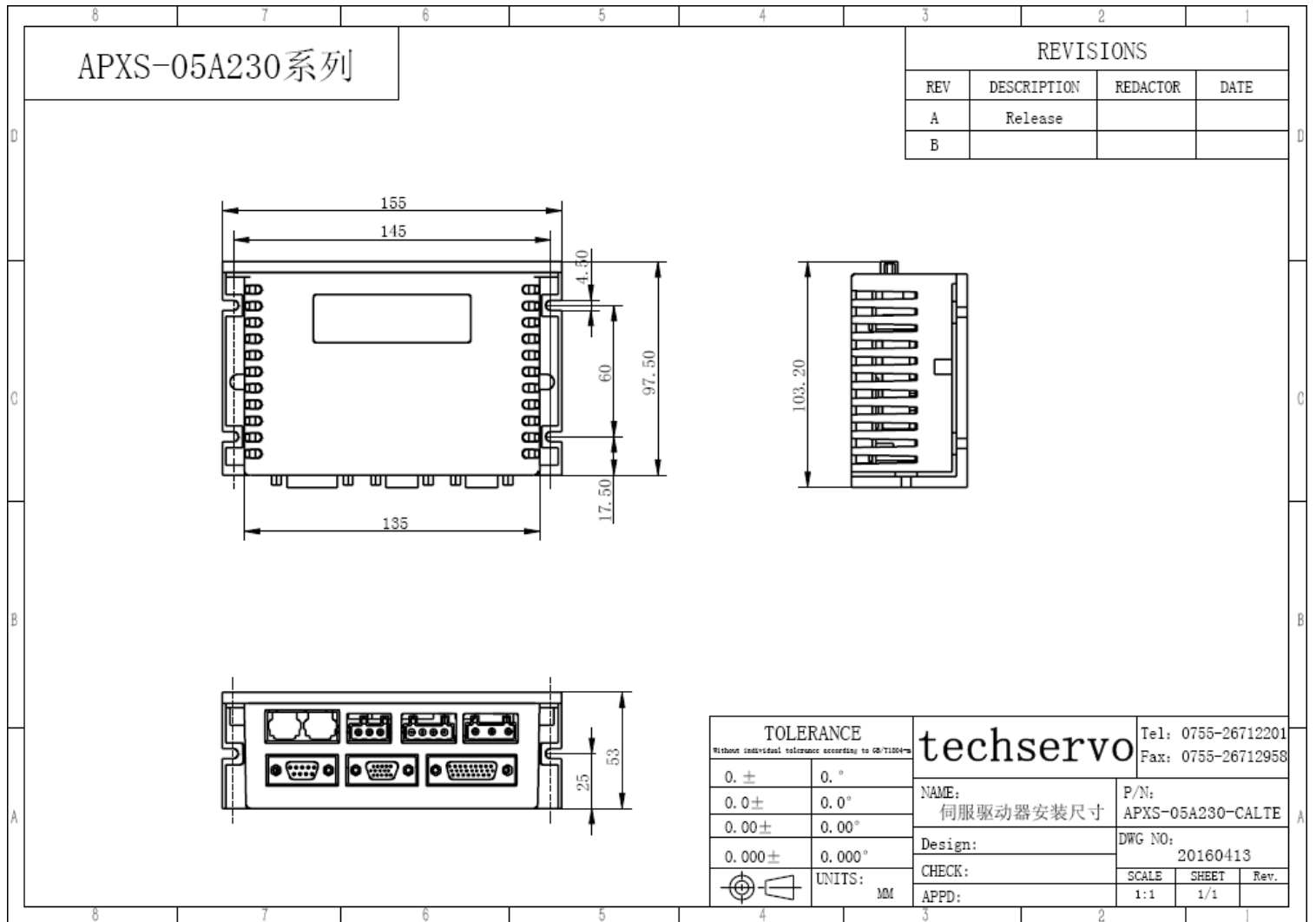


J8-电机反馈	
管脚	管脚名称
1	A+/Sin+/S3
2	B+/Cos+/S2
3	+5V
4	HW
5	HU
6	Motemp #IN5
7	Z+/R1
8	Z-/R2
9	HV
10	NC
11	A-/Sin-/S1
12	B-/Cos-/S4
13	GND
14	NC
15	NC

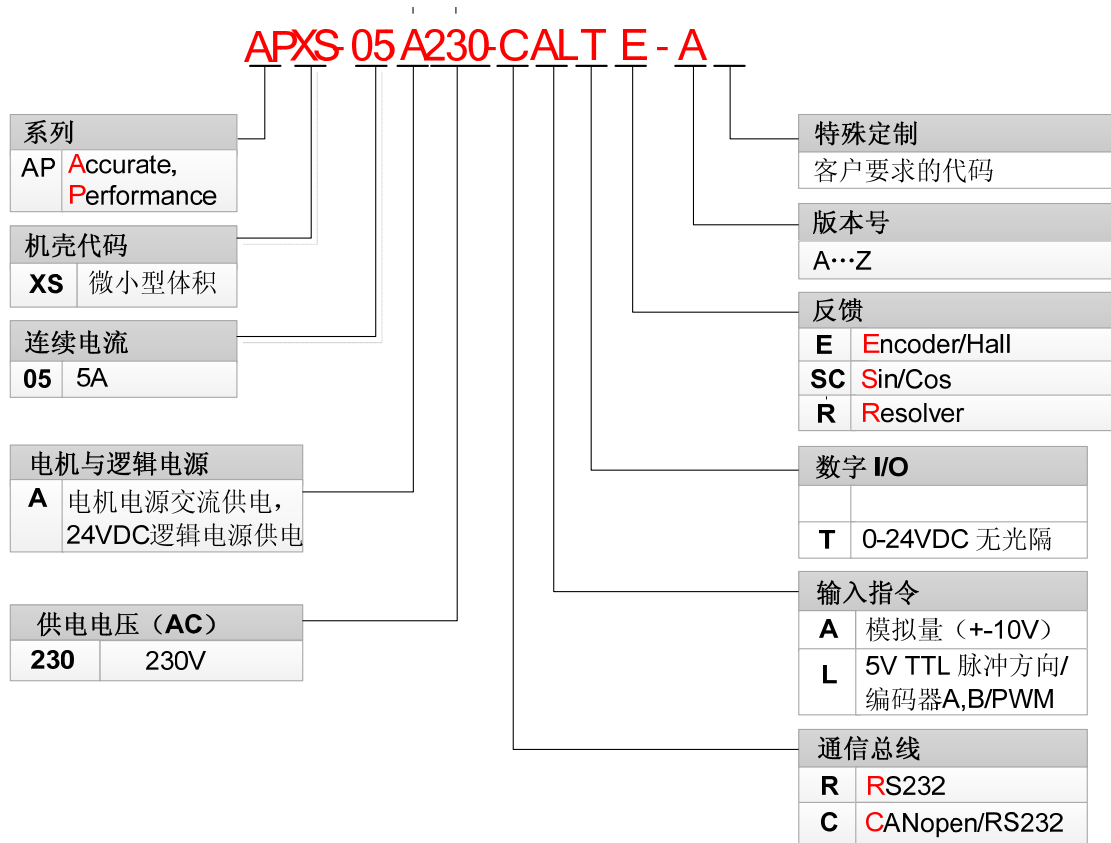
J5-I/O	
管脚	管脚名称
1	Frame GND
2	Ref-
3	Ref+
4	IN1
5	IN2
6	IN3
7	IN4
8	IN5
9	IN6
10	IN7
11	PU-
12	DIR-
13	PU+
14	DIR+
15	GND
16	OUT1
17	OUT2
18	OUT3
19	GND
20	+5Vdc
21	Z-
22	Z+
23	B-
24	B+
25	A-
26	A+

J5-RS232	
管脚	管脚名称
1	NC
2	TxD
3	RxD
4	NC
5	GND
6	NC
7	NC
8	NC
9	NC

机械安装尺寸:



APXS 系列型号信息:



标准产品订货信息:

驱动器型号	供电电压 (VAC)	连续电流 I _c (A)	峰值电流 I _p (A)	编码器类型
APXS-05A230-CALTE	80-230	5	10	增量编码器
APXS-05A230-CALTSC	80-230	5	10	Sin/Cos 编码器
APXS-05A230-CALTR	80-230	5	10	旋转变压器

相关产品:

- APX 系列精密可编程伺服驱动器 18-240VAC/100-340VDC/5KW
- APM 系列精密可编程伺服驱动器 18-80VDC/500W
- APS 系列精密伺服驱动器 18-160VDC/1KW

修订日期: 2016-04-13

深圳市泰科智能伺服技术有限公司
Techservo (ShenZhen) Co.,LTD.

地址: 深圳市南山区科技园中区深健大厦 5D1-1
Tel: 0755-26712201 26712221
Fax:0755-26712958
E-mail: sales@techservo.com
网站: www.techservo.com